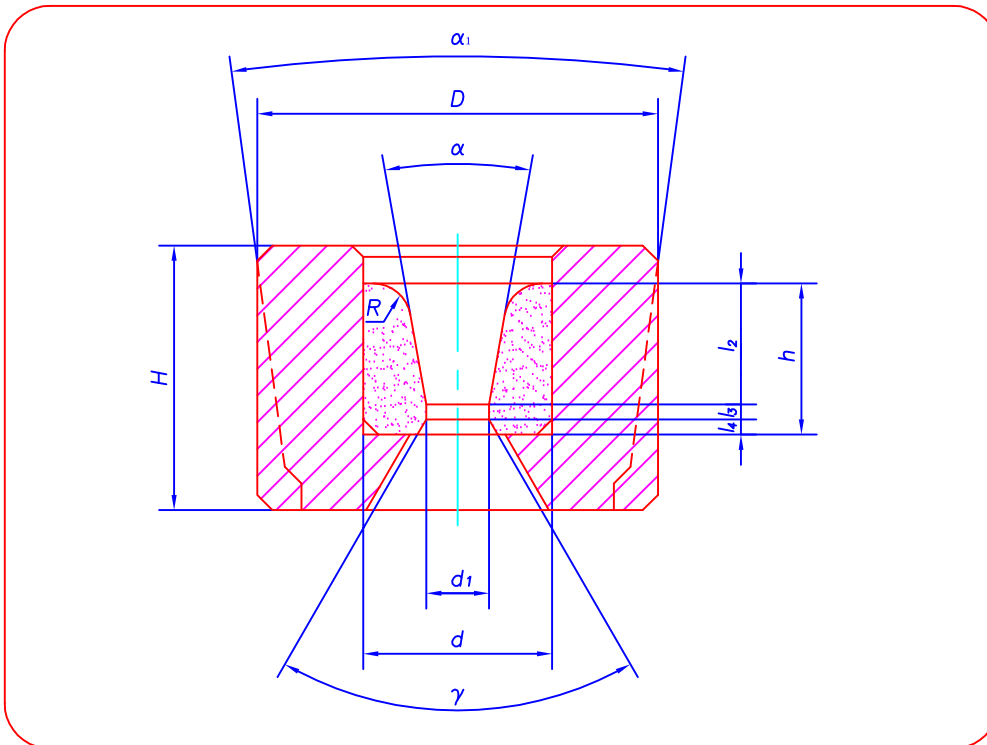


Kataloški broj	Oznaka ISO	d <sub>1</sub>		Jezgro		Noslač		l <sub>1</sub>	l <sub>2</sub>	l <sub>3</sub>	l <sub>4</sub>	α	β	γ	R
		od	do	d	h	D	H								
<b>Matrice za vučenje žice</b>															
M.01.01.01	10/28	0.5	0.8	10	8	28	16	2.8	4	0.2	1	12	60	90	2
M.01.01.02	12/28	0.8	1.5	12	10	28	16	3.4	4	0.6	2	12	60	90	3
M.01.01.03	16/43	1.5	2.5	16	13	43	25	4.0	5	1.0	3	14	60	90	4
M.01.01.04	20/43	2.5	3.5	20	17	43	32	5.6	6	1.4	4	14	60	60	4
M.01.01.05	25/53	3.5	5.0	20	17	53	35	5.2	6	1.8	4	16	60	60	5
M.01.01.06	25/53	5.0	6.5	25	20	53	35	6	8	2.0	4	16	60	60	5
M.01.01.07	30/75	6.5	8.0	25	22	75	40	6.5	9	2.5	4	16	60	60	5
M.01.01.08	30/75	8.0	10.0	30	24	75	40	7.4	10	2.6	4	16	60	60	6
M.01.01.09	30/75	10.0	12.0	30	24	75	40	7.3	10	2.7	4	16	60	60	6
<b>Matrice za vučenje žice armature mreže</b>															
M.01.02.01	25/53	3.00	4.50	25	20	53	35	6.8	8	1.2	4	16		60	8
M.01.02.02	25/53	4.51	6.00	25	20	53	35	4.5	10	1.5	4	16		60	8
M.01.02.03	30/75	6.00	8.00	30	22	75	40	5.9	10	2.1	4	15		60	9
M.01.02.04	30/75	8.01	12.00	30	24	75	40	7.3	12	2.7	4	14		60	9
<b>Matrice za vučenje žice elektroda zavarivanja</b>															
M.01.02.05	20/43	1.50	2.50	20	17	43	32	5.8	6	1.2	4	16		90	7
M.01.02.06	20/43	2.51	3.20	20	17	43	32	5.4	6	1.6	4	14		60	7
M.01.02.07	20/43	3.21	5.90	25	19	53	35	7.0	6	2.0	4	13		60	10

Tolerancije izrade				Prilikom narudžbe navesti kataloški broj i radni prečnik d <sub>1</sub>	
d <sub>1</sub>	D	H			
-0.02	-0.01	-0.1	±0.5	Vrednosti za D, H, l <sub>3</sub> i α se mogu menjati po izboru naručioca	



Matrice za vučenje čeličnih šipki

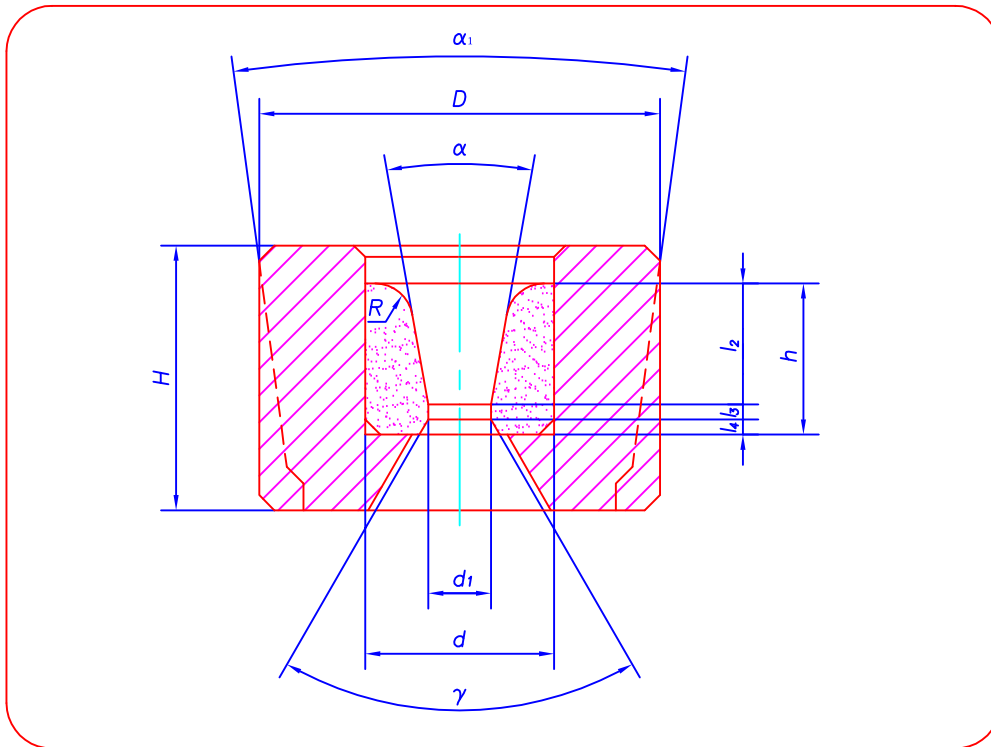
Kataloški broj	Oznaka ISO	d <sub>1</sub>		Jezgro		Noslač		l <sub>2</sub>	l <sub>3</sub>	l <sub>4</sub>	α	γ	R	α <sub>1</sub>
		od	do	d	h	D	H							
M.01.03.01	3024	8.00	12.00	30	24	100	40	18	2	4	16	60	3	10
M.01.03.02	3524	12.01	16.00	35	24	100	40	17	2	5	16	60	3	10
M.01.03.03	4024	16.01	18.00	40	24	130	45	17	2	5	16	60	3	10
M.01.03.04	4524	18.01	21.00	45	24	130	45	16	3	5	16	60	3	10
M.01.03.05	5025	21.01	24.00	50	25	150	50	17	3	5	16	60	4	10
M.01.03.06	5525	24.01	27.00	55	25	150	50	17	3	5	16	60	4	10
M.01.03.07	6026	27.01	30.00	60	26	150	50	17	4	5	16	60	4	10
M.01.03.08	6526	30.01	33.00	65	26	170	55	17	4	5	16	60	5	10
M.01.03.09	7028	33.01	36.00	70	28	200	60	19	4	5	16	60	5	10
M.01.03.10	7530	36.01	40.00	75	30	250	60	20	4	6	16	60	5	10
M.01.03.11	8030	40.01	45.00	80	30	250	60	20	4	6	16	60	5	10
M.01.03.12	8530	45.01	50.00	85	30	250	60	19	5	6	16	60	5	10
M.01.03.13	9030	50.01	55.00	90	30	250	70	19	5	6	16	60	6	10
M.01.03.14	9530	55.01	60.00	95	30	250	70	19	5	6	16	60	6	10
M.01.03.15	10032	60.01	65.00	100	32	250	70	20	5	7	16	60	6	10
M.01.03.16	10532	65.01	70.00	105	32	250	70	19	6	7	16	60	6	10
M.01.03.17	11032	70.01	75.00	110	32	250	70	19	6	7	16	60	6	10
M.01.03.18	11532	75.01	80.00	115	32	250	70	19	6	7	16	60	6	10
M.01.03.19	12032	80.01	85.00	120	32	250	70	19	6	7	16	60	6	10
M.01.03.20	12532	85.01	90.00	125	32	250	70	19	6	7	16	60	6	10
M.01.03.21	13032	90.01	95.00	130	32	250	70	19	6	7	16	60	7	10
M.01.03.22	13532	95.01	100.00	135	32	250	70	19	6	7	16	60	7	10

### Tolerancije izrade

d <sub>1</sub>		D	H
-0.02	-0.01	-0.1	±0.5

Prilikom narudžbe navesti kataloški broj i radni prečnik d<sub>1</sub>

Vrednosti za D, H, α i α<sub>1</sub> se mogu menjati po izboru naručioca



**Matrice za vučenje čeličnih cevi, šipki i cevi obojenih metala**

Kataloški broj	Oznaka ISO	d <sub>1</sub>		Jezgro		Noslač		l <sub>2</sub>	l <sub>3</sub>	l <sub>4</sub>	Cev α	Šipka α	γ	R	α <sub>1</sub>
		od	do	d	h	D	H								
M.01.04.01	3017	8.00	12.00	30	17	100	30	12	2	3	20	16	60	3	10
M.01.04.02	3517	12.01	15.00	35	17	100	35	12	2	3	22	16	60	3	10
M.01.04.03	3517	15.01	18.00	35	17	100	35	12	2	3	22	16	60	3	10
M.01.04.04	4018	18.01	21.00	40	18	100	35	12	3	3	22	16	60	3	10
M.01.04.05	4518	21.01	25.00	45	18	130	40	11	3	4	22	16	60	3	10
M.01.04.06	5020	25.01	28.00	50	20	130	40	13	3	4	24	16	60	3	10
M.01.04.07	5522	28.01	32.00	55	22	130	45	15	4	3	24	16	60	3	10
M.01.04.08	6024	32.01	36.00	60	24	130	45	16	4	4	24	16	60	3	10
M.01.04.09	6524	36.01	40.00	65	24	130	45	15	4	5	26	16	60	3	10
M.01.04.10	7025	40.01	44.00	70	25	150	50	16	4	5	26	16	60	4	10
M.01.04.11	7526	44.01	48.00	75	26	150	50	17	4	5	26	16	60	4	10
M.01.04.12	8026	48.01	52.00	80	26	170	50	16	5	5	26	16	60	4	10
M.01.04.13	8528	52.01	56.00	85	28	200	60	18	5	5	26	16	60	5	10
M.01.04.14	9028	56.01	59.00	90	28	200	60	18	5	5	26	16	60	5	10
M.01.04.15	9528	59.01	63.00	95	28	200	60	18	5	5	26	16	60	5	10
M.01.04.16	10028	63.01	67.00	100	28	260	60	18	5	5	26	16	60	5	10
M.01.04.17	10530	67.01	72.00	105	30	260	60	18	6	6	26	16	60	6	10
M.01.04.18	11030	72.01	77.00	110	30	260	60	18	6	6	26	16	60	6	10
M.01.04.19	12030	77.01	86.00	120	30	270	75	18	6	6	26	16	60	6	10
M.01.04.20	13030	86.01	95.00	130	30	270	75	18	6	6	26	16	60	6	10
M.01.04.21	14030	95.01	105	140	30	270	75	18	6	6	26	16	60	6	10

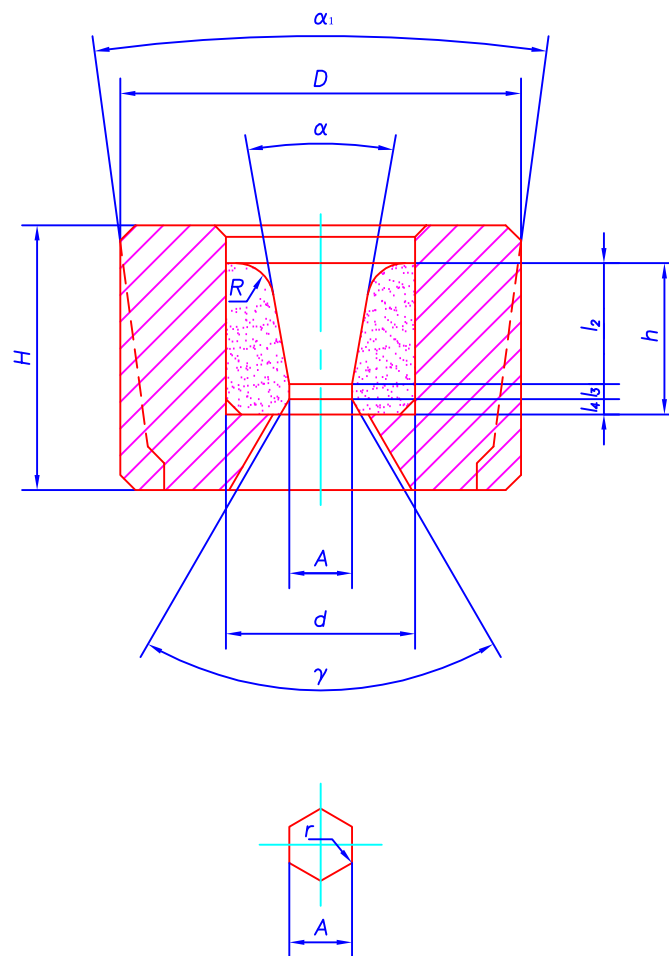
### Tolerancije izrade

d <sub>1</sub>		D	H
-0.02	-0.01	-0.1	±0.5

Prilikom narudžbe navesti kataloški broj i radni prečnik d<sub>1</sub>

Vrednosti za D, H, l<sub>3</sub> i α se mogu menjati po izboru naručioca

Noslač može biti cilindričan (D) ili konusan sa α<sub>1</sub> koji se može menjati.



Matrice za vučenje šestouganih šipki

Kataloški broj	Oznaka ISO	A		Jezgro		Noslač		l <sub>2</sub>	l <sub>3</sub>	l <sub>4</sub>	α	γ	R	α <sub>1</sub>
		od	do	d	h	D	H							
M.01.05.01	3024	6	10	30	24	100	40	17	3	4	18	60	5	10
M.01.05.02	3524	10	12	35	24	100	40	17	3	4	18	60	5	10
M.01.05.03	3524	12	14	35	24	130	45	16.5	3.5	4	18	60	5	10
M.01.05.04	4024	14	16	40	24	130	45	16	4	4	18	60	5	10
M.01.05.05	4526	16	18	45	26	150	50	18	4	4	18	60	5	10
M.01.05.06	5028	18	22	50	28	150	50	19	5	4	18	60	5	10
M.01.05.07	5028	22	24	50	28	150	50	19	5	4	18	60	5	10
M.01.05.08	5528	24	26	55	28	170	50	18	6	4	18	60	5	10
M.01.05.09	6028	26	30	60	28	200	50	18	6	4	18	60	5	10
M.01.05.10	7030	30	35	70	30	250	60	19	6	5	18	60	6	10
M.01.05.11	7530	35	38	75	30	250	60	19	6	5	18	60	6	10
M.01.05.12	8032	38	43	80	32	280	60	21	6	5	18	60	6	10
M.01.05.13	8532	43	48	85	32	280	60	21	6	5	18	60	6	10
M.01.05.14	9032	48	52	90	32	280	60	21	6	5	18	60	6	10

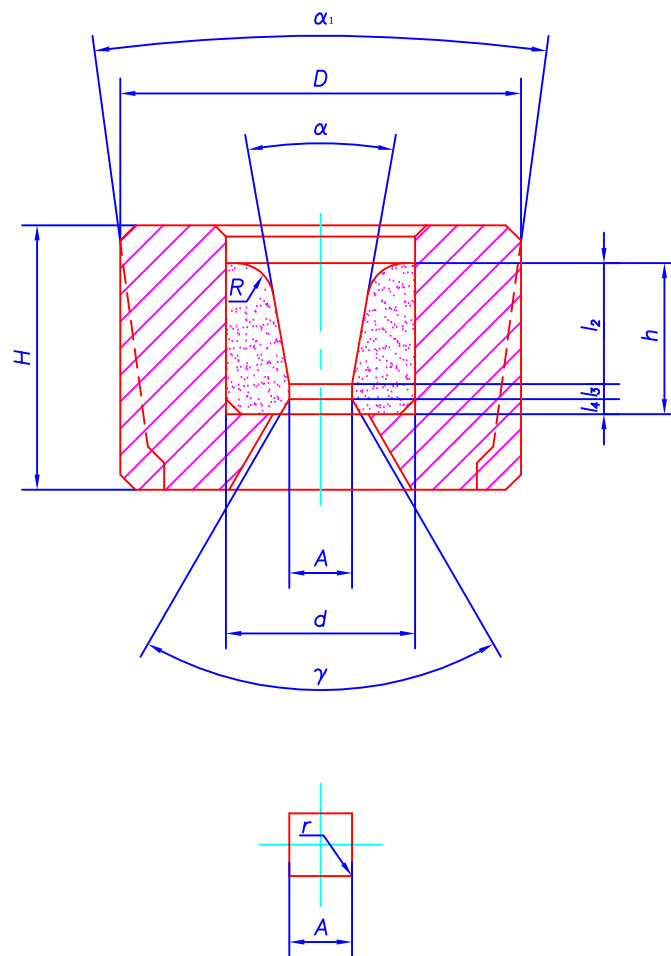
### Tolerancije izrade

A		D	H
-0.02	-0.01	-0.1	±0.5

Prilikom narudžbe navesti kataloški broj i radnu meru A

Vrednosti za D, H, α i l<sub>3</sub> se mogu menjati po izboru naručioca

Noslač može biti cilindričan (D) ili konusan sa α<sub>1</sub> koji se može menjati.



Matrice za vučenje kvadratnih šipki

Kataloški broj	Oznaka ISO	A		Jezgro		Noslač		l <sub>2</sub>	l <sub>3</sub>	l <sub>4</sub>	α	γ	R	α <sub>1</sub>
		od	do	d	h	D	H							
M.01.06.01	3024	6	10	30	24	100	40	17	3	4	20	60	5	10
M.01.06.02	3524	10	12	35	24	100	40	17	3	4	20	60	5	10
M.01.06.03	3524	12	14	35	24	130	45	16.5	3.5	4	20	60	5	10
M.01.06.04	4024	14	16	40	24	130	45	16	4	4	20	60	5	10
M.01.06.05	4526	16	18	45	26	150	50	18	4	4	20	60	5	10
M.01.06.06	5028	18	22	50	28	150	50	19	5	4	20	60	5	10
M.01.06.07	5028	22	24	50	28	150	50	19	5	4	20	60	5	10
M.01.06.08	5528	24	26	55	28	170	50	18	6	4	20	60	5	10
M.01.06.09	6028	26	30	60	28	200	50	18	6	4	20	60	5	10
M.01.06.10	7030	30	35	70	30	250	60	19	6	5	20	60	6	10
M.01.06.11	7530	35	38	75	30	250	60	19	6	5	20	60	6	10
M.01.06.12	8032	38	43	80	32	280	60	21	6	5	20	60	6	10
M.01.06.13	8532	43	48	85	32	280	60	21	6	5	20	60	6	10
M.01.06.14	9032	48	52	90	32	280	60	21	6	5	20	60	6	10

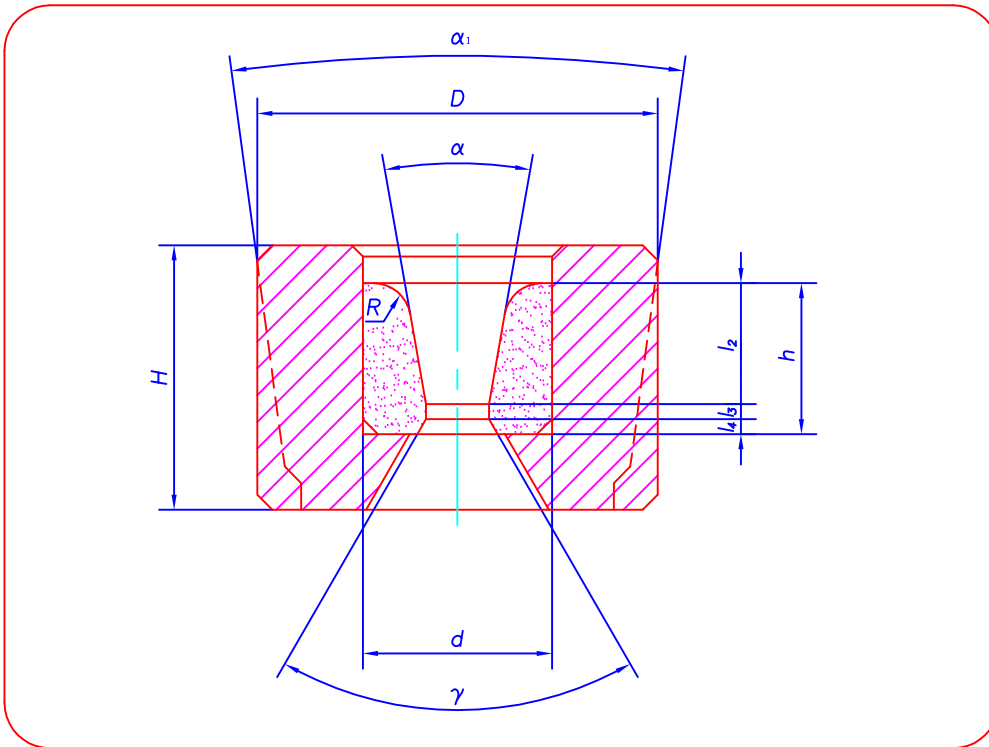
### Tolerancije izrade

A		D	H
-0.02	-0.01	-0.1	±0.5

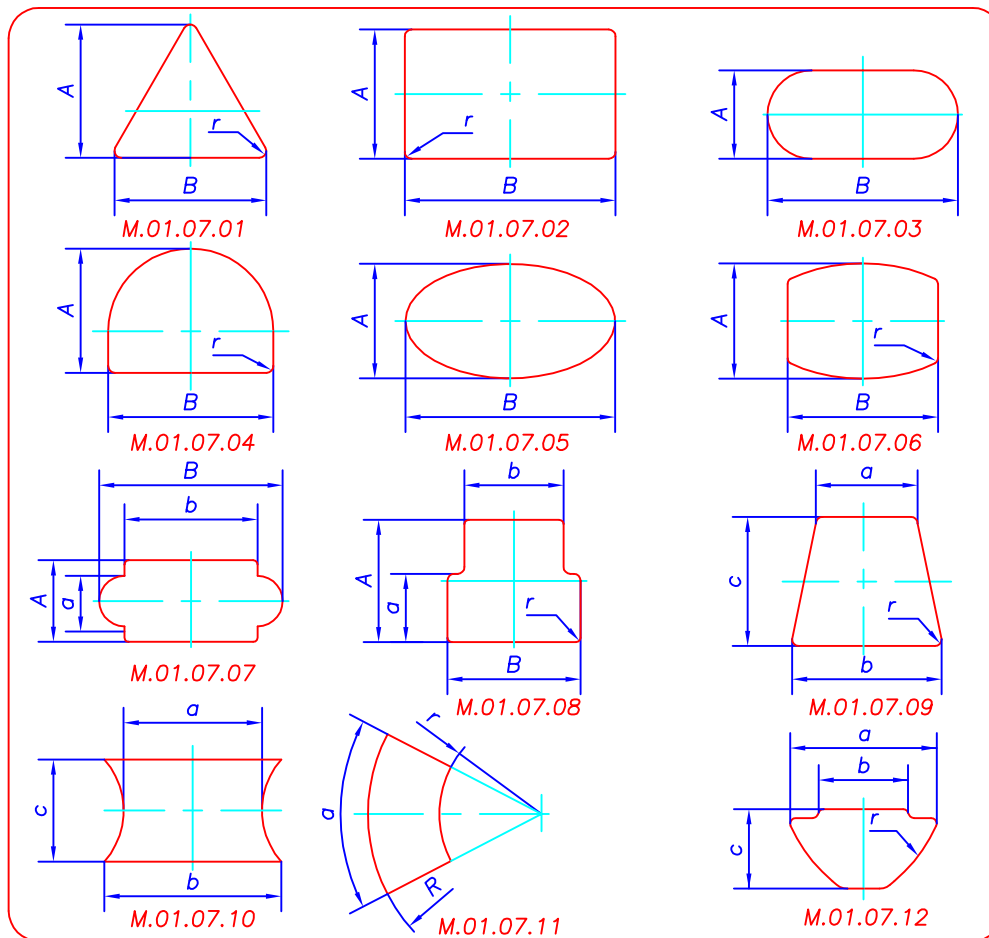
Prilikom narudžbe navesti kataloški broj i radnu meru A

Vrednosti za D, H, α i l<sub>3</sub> se mogu menjati po izboru naručioca

Noslač može biti cilindričan (D) ili konusan sa α<sub>1</sub> koji se može menjati.



## Matrice za vučenje različitih profila



### Tolerancije izrade

a,b,c,A,B		D	H
-0.02	-0.01	-0.1	$\pm 0.5$

Prilikom narudžbe navesti kataloški broj i dimenzije profila.

Dimenzije matrice su prema internom standardu, a mogu se menjati prema zajedničkom dogovoru.

Radimo matrice i za druge profile po zahtevu naručioca i odgovarajućem crtežu.